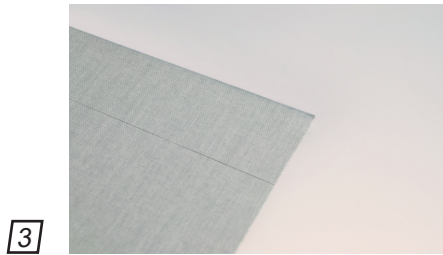
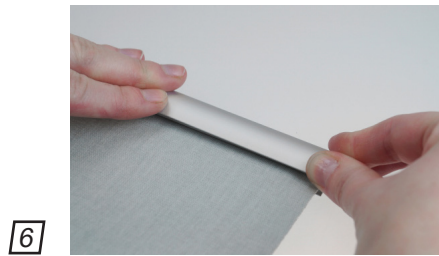
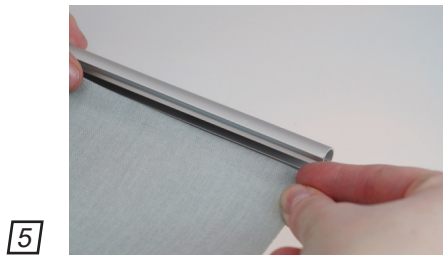


Klappen Sie die Klemmleiste auf und Entfernen Sie die Abdeckkappen der Klemmleiste

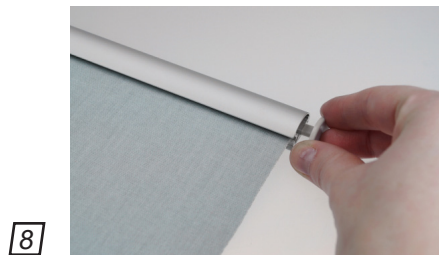
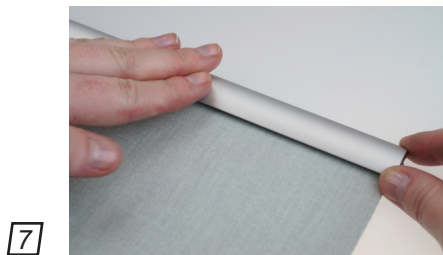


Markieren Sie den gewünschten Überstand und schneiden diesen im Anschluss ab



Legen Sie das untere Stoffende des Flächenvorhangs gerade in die offene Klemmleiste, sodass der Stoff am Klebeband haftet. Schließen Sie daraufhin die Klemmleiste wieder.

**Achtung!**  
Lassen Sie Kinder nicht mit den Klemmleisten spielen.  
**Einklemmgefahr!**



Pressen Sie die Klemmleiste mit etwas Druck zusammen, bis sie wieder geschlossen ist. Stecken Sie abschließend die Endkappen wieder auf.

