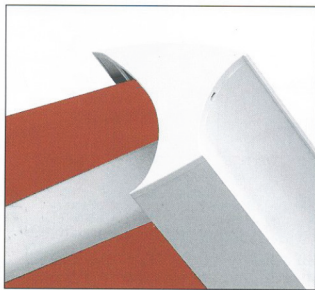


EUROPE® 2020 gold

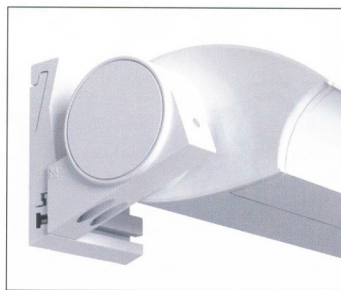
Die kompakte Kassettenmarkise



Gelenkarm mit Kette
(8000 Bedienzyklen getestet)



Ansicht der ausgefahrenen Markise



Ansicht der geschlossenen Markise

EUROPE 2020 gold die Design-Kassettenmarkise der neuesten Generation. Stets vor Schmutz und anderen Umwelteinflüssen geschützt.

Die äußerst rasche Wand- oder Deckenmontage erfolgt indem man die Markise an die bereits an die Wand oder an die Decke befestigten Konsolen, einhakt. Die Markise besitzt eine MikroEinstellung, welche den hermetischen Verschluss der Fallstange und die perfekte Passung der Profile garantiert.

2020 gold gezeichnet von Robby Cantarutti, Designer mit internationalen namhaften Ruf. 2020 gold ist ein Produkt der neuen EUROPE gold Serie.

Dieses neue Design symbolisiert eine Vereinigung zwischen Innovation und Klassizismus. Durch die sehr einfache Montage, Einstellung und Installation gewährleistet diese neue gold Serie einen gehobenen Sicherheits- und Qualitätsstandard.



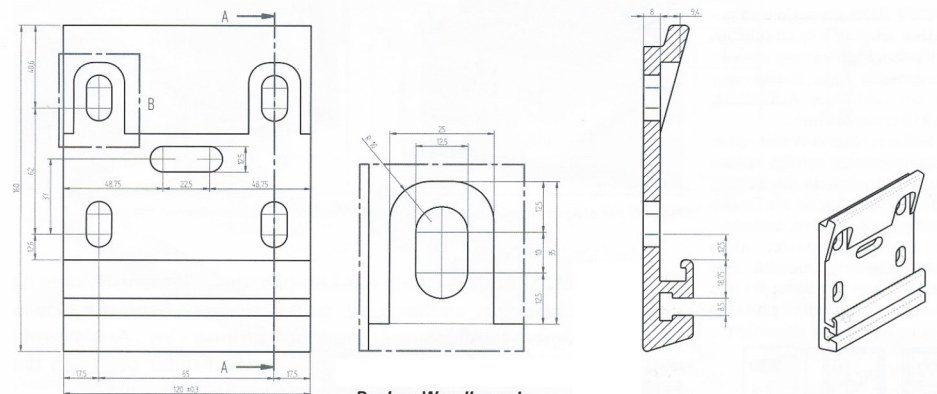
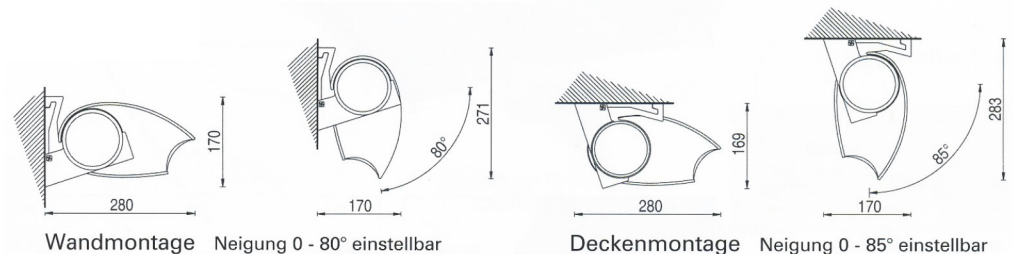
VS Markisen EUROPE 2020 gold geschlossene Kassettenmarkise

Gestellfarbe weiß, elfenbein, braun oder grau

Empfohlene Verkaufspreise

Ausfallcm	160	210	260	310	
Breite cm					
200	1128				
250	1150	1254			
300	1177	1275	1313		
350	1201	1297	1343	1543	
400	1313	1389	1443	1573	
450	1353	1428	1529	1610	
500	1542	1594	1687	1800	
550	1588	1637	1731	1840	
600	1671	1724	1818	1988	
	189	239	289	339	Mindestmarkisenbreite je Ausfall

- Ausführung:** Design-Kassettenmarkise für Loggia, Balkone und Terrassen
Gestellfarben: weiß pulverbeschichtet (RAL 9010) oder elfenbein pulverbeschichtet (RAL 1013) oder grau pulverbeschichtet RAL 7035, oder braun pulverbeschichtet RAL 8017 alle weiteren RAL-Farben, sowie ein exklusives Edelstahl design (RAL 9007) +14% (PVC- und Kleinteile generell schwarz)
Getriebe: Vollgekapseltes wartungsfreies Schneckengetriebe wahlweise rechts oder links incl. Kurbel
Motorantrieb: Rohrmotor 230V (mit Drehmomentabschaltung) wahlweise rechts oder links - Mehrpreis 232 € (ohne Zubehör)
Befestigung: 2 Stück Konsolen für Decken/ oder Wandmontage jeweils aussen (20cm Breite Konsolen für versetzte Montage - Mehrpreis 22 €/Stk.)
Markisenarme: Kettenarme mit verzüelter Flver-Kette und verzüelten Stahlfedern
Achtung: Im Laufe der Saison werden die Kettenarme durch Arme mit Band ersetzt (15000Bedienzyklen getestet).
Größe: Breite max. 600cm / Ausfall max. 310cm



Decken-Wandkonsole
(Achtung: Montage Decke oder Wand muß bei der Bestellung unbedingt angegeben werden).